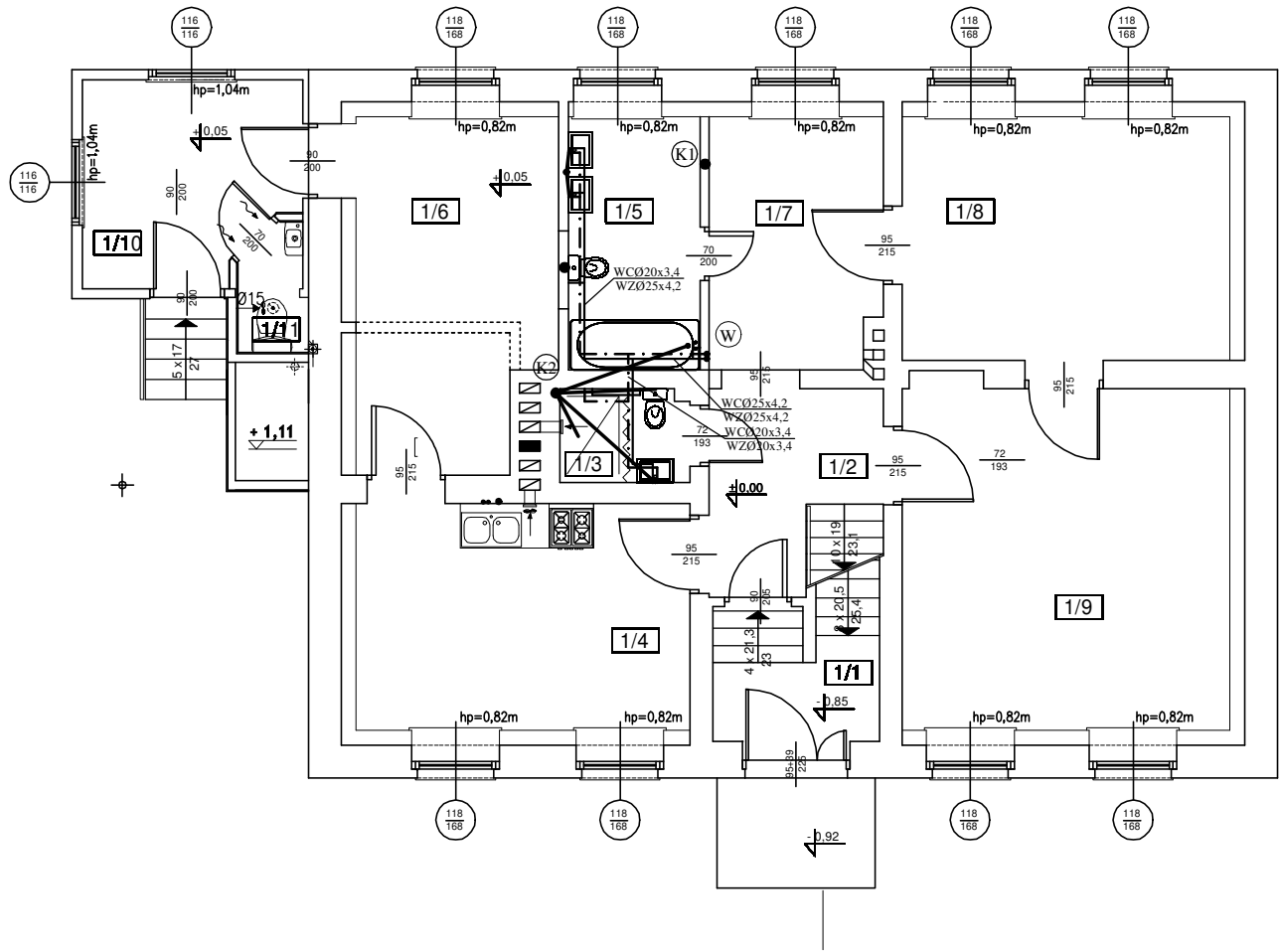


RZUT PARTERU



ZESTAWIENIE POWIERZCHNI				
L.P.	NAZWA POMIESZCZENIA	POSADZKA	POWIERZCHNIA UŻYTKOWA [m²]	POWIERZCHNIA PODŁOGI [m²]
1/1	WIATROLAP	plytki ceramiczne	5,14	5,14
1/2	KOMUNIKACJA	plytki ceramiczne	7,54	7,54
1/3	ŁAZIENKA	plytki ceramiczne	2,17	2,17
1/4	KUCHNIA	plytki ceramiczne	13,69	13,69
1/5	ŁAZIENKA	plytki ceramiczne	5,80	5,80
1/6	BIURO	plytki ceramiczne	12,15	12,15
1/7	PRZEDPOKOJ	pos. drewniana	7,68	7,68
1/8	POKOJ	pos. drewniana	14,43	14,43
1/9	POKOJ DZIENNY	pos. drewniana	20,20	20,20
1/10	KOMUNIKACJA	plyta gres	7,53	7,53
1/11	WC	plyta gres	1,43	1,43
RAZEM			97,7600	97,7600

OZNACZENIA:

- proj.kanalizacja sanitarna
- proj.zimna woda użytkowa
- proj.ciepła woda użytkowa
- (K) proj.pion kanalizacyjny z wywiewką wyprowadzoną ponad dach budynku
- (W) proj.pion wodociągowy

RZUT PARTERU - WOD-KAN

Investor:	Nadleśnictwo Dąbrowa	Skala:	1:100
Obiekt:	Termomodernizacja budynku Ięśniczowski Gródek	Adres:	działka nr 3266/1, Gródek 86-140 Gródek
Temat:	sanitarna	DATA:	05.2024r
Projektant:	mgr inż. Marcin Kukliński	KUPN/2P008/12	Podpis:
Projektant:		Podpis:	
BIURO PROJEKTOWE "ABALIXIS" 94-140 Wąsosz, ul. W. Witosła 22, tel. 696-523-812 e-mail: abalixis@gw.pl			NR RYS.: IS-2